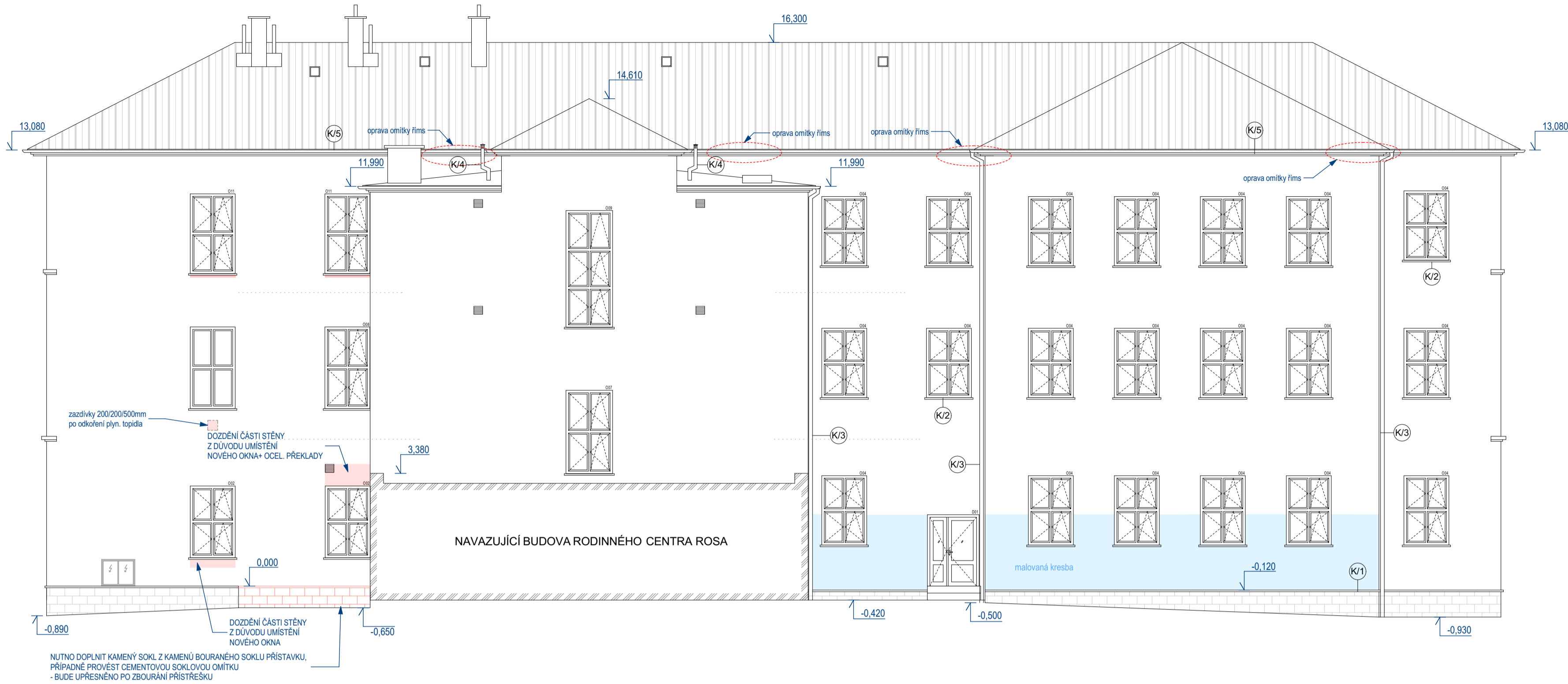
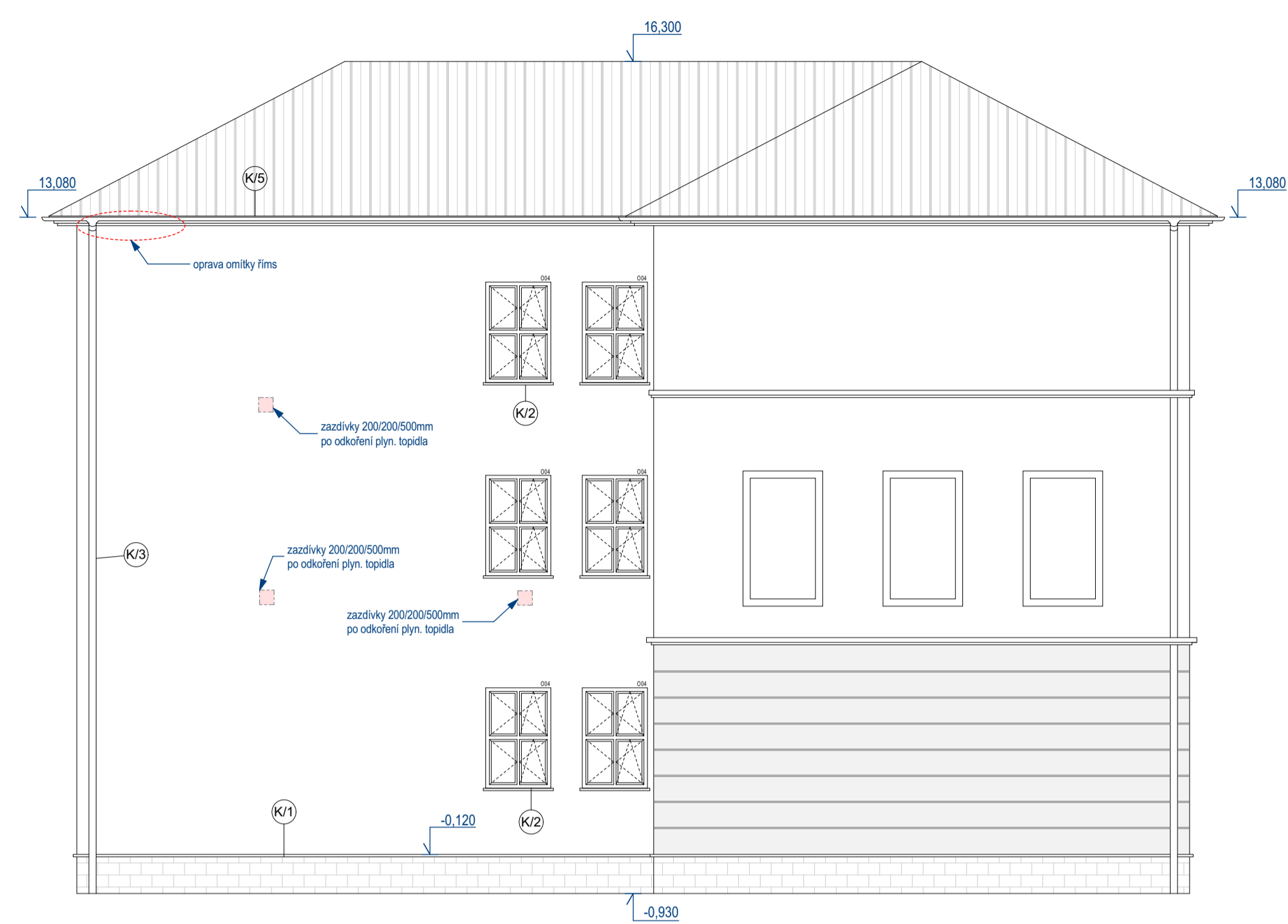


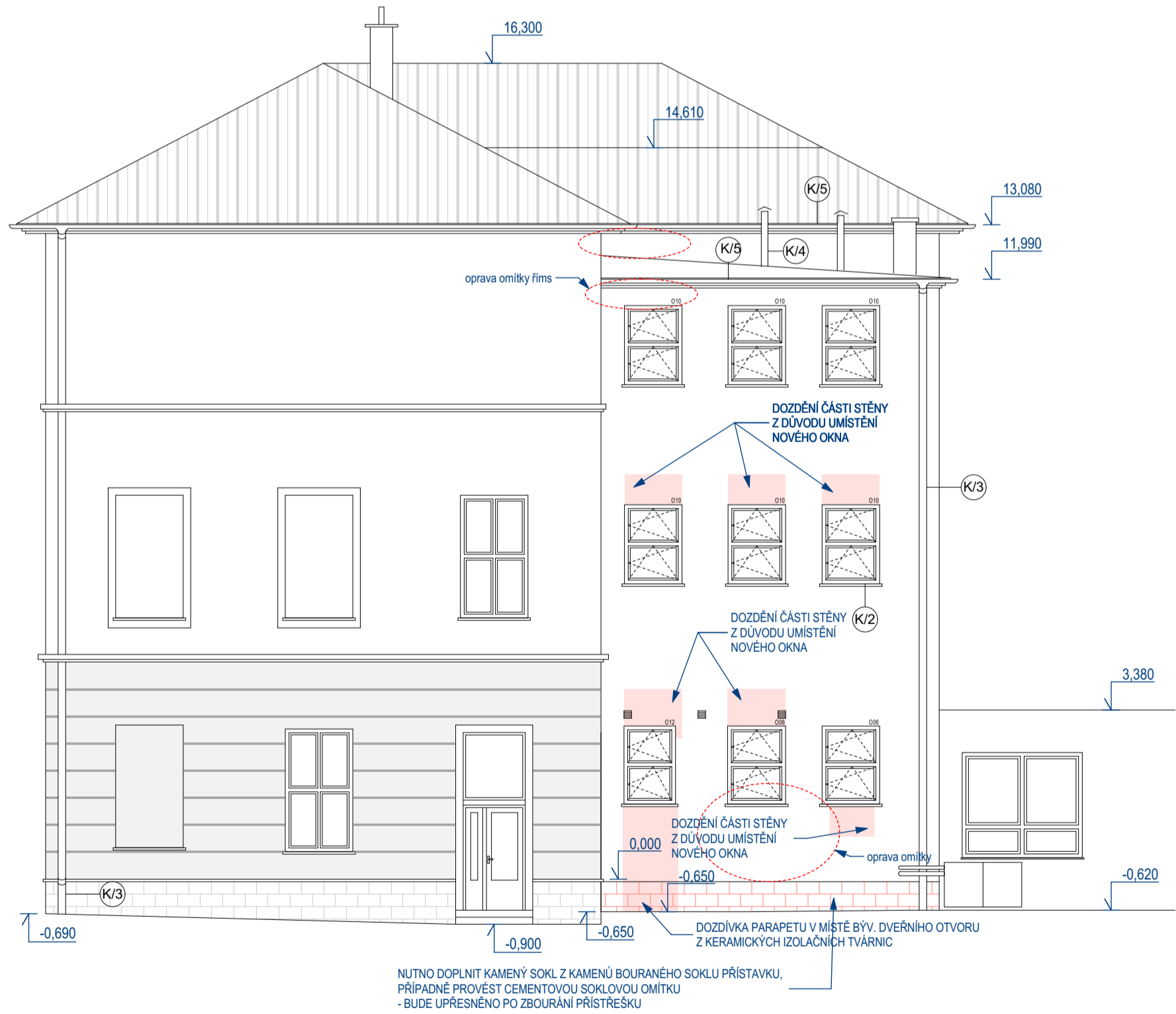
SEVEROVÝCHODNÍ POHLED



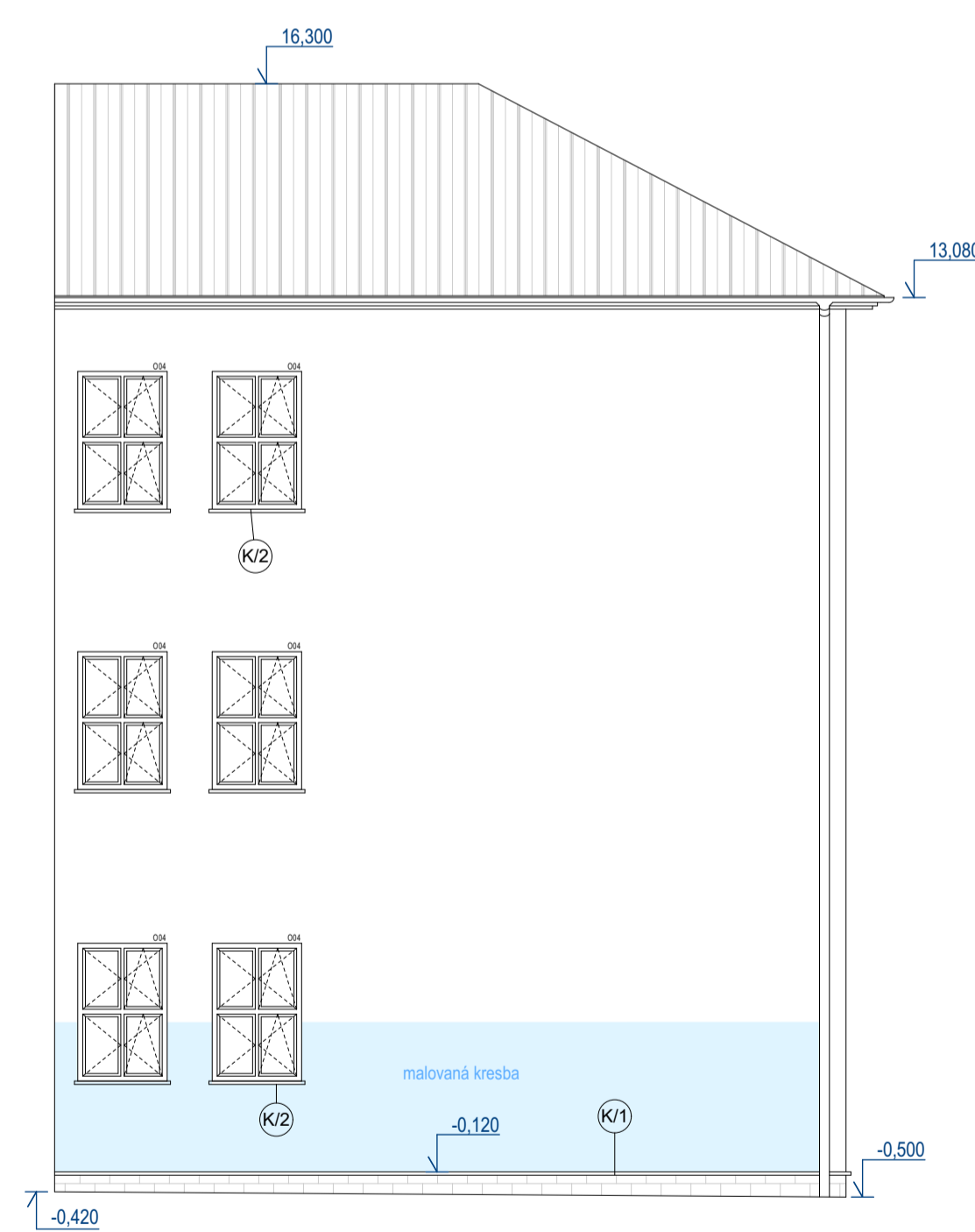
SEVEROZÁPADNÍ POHLED



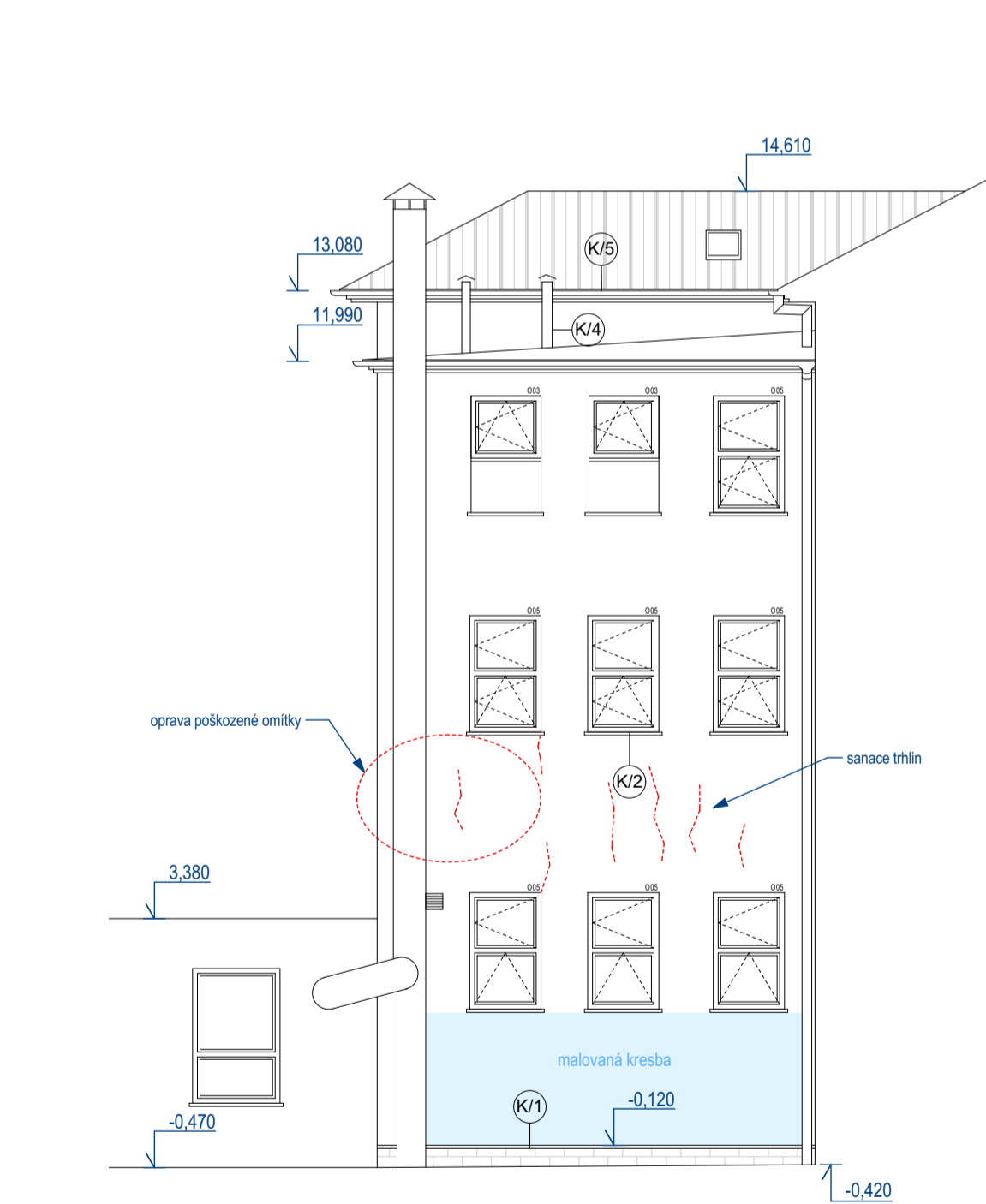
JIHOVÝCHODNÍ POHLED



JIHOVÝCHODNÍ POHLED "ZE DVORA"



SEVEROZÁPADNÍ POHLED "ZE DVORA"



VÝPIS KLEMPÍŘSKÝCH PRVKŮ

OZN.	SCHÉMA	POPIS	CELKEM [m.]
K/1		Nové oplechování soklu -lakovaný pozinkovaný plech tl. 0,6 mm	66,7m
K/2		Nové okenní parapety venkovní - lakovaný pozinkovaný plech tl. 0,6 mm s krytkami (v provedení a barvě dle již vyměněných oken na uliční fasádě)	76,4m
K/3	DN 125, RŠ= 400 MM	Oprava střešních svodů zadní fasády ( rozsah bude upřesněn při provádění) z pozink. plechu + nový nátěr	30,0m
K/4	DN 125, RŠ= 400 MM	Nové větrací potrubí v místě původního otvoru kryté stříškou ( napojeno na původní průstup)	4ks dl. 1,5m
K/5		Nové nátery nástřešních žlabů a oplechování okapu na zadní fasádě, případně vyspravení (upřesněno při provádění po osazení lešení)	95m2

POZNÁMKA :

Uliční fasáda a boční fasády s již vyměněnými okny nejsou součástí této dokumentace a jsou beze změn. Tabulka klempířských prvků slouží pro zhotovitele jako podklad pro vypracování výrobní dokumentace a jako podklad pro ocenění řešených položek. Před zadáním výroby klempířských prvků je nutné ověřit jejich rozměry na stavbě a zpracovat dílenskou dokumentaci.


LEGENDA MATERIÁLŮ

Sokl : - původní kamenný očistit , omýt tlakovou vodou, vyspravit zpevňovačem kamene a ošetřit hydrofobizačním prodyšným nátěrem ( 32,2m²), sokl kryt novým plechem zaříznutým pod omítku  
- upravený sokl po vybourání přístavky a rampy (6,42m²), po odkrytí bude upřesněno, v případě kamene úpravy viz popis výše, v případě cihel bude provedeno doplnění kamenem z bouraného přístavku příp. soklovou omítkou v imitace kamene a opatření

Fasáda : - celkové omýení fasády vodou vysokotlakým čističem (1098,2m²)  
- kontrola přidržitosti omítky a otlučení poškozených míst po zatékání pod fimsami a poškozených míst s většími trhlinami a doplnění vápennou příp. vápenocement . omítkou (cca 85m²)  
- v místě větších trhlin provedena penetrace silikát. prostředkem a vyplnění fasádním renovačním paropropustným tmelem  $\mu < 12$  se zpracovanou síťovinou ze skelných vláken (36m²)  
- místa s menšími trhlinami budou proškábnuta, napetrována a vyplněna pastovitým tmelem a zahlazena do ztracena ( odhad 30m² bude upřesněno na stavbě)  
- penetrace celé fasády pod fasádní barvu  
- silikonová barva na bázi minerálního charakteru s obsahem uhlíkových vláken s vysokou paropropustností  
- malované kresby budou ochráněny proti poškození zakrytím a po zhotovení fasády a sejmutí lešení budou malířsky opraveny (66m²)

Otvorové prvky : nové plastové , barva dřevodekor, dle již vyměněných oken na uliční fasádě  
Klempířské prvky : lakovaný (poplastovaný) plech, u oprav - pozinkovaný plech  
Střešní krytina : stávající hliníkové šablony bez stavebních úprav  
Nátěry původních klempířských pozinkovaných prvků, svody, žlaby, okapy (195m²)

Barvé řešení bude dle uliční fasády. Kresby na fasádě objektu budou zachovány a opraveny.

		KIP spol. s r.o. LITOMYŠL INŽENÝRSKÁ A PROJEKTOVÁ ČINNOST TOULOVCOVO NAM. 156, 570 01 LITOMYŠL		VEDOUČÍ ZAKÁZKY ING. PETR ABSOLON	
				ZODP. PROJEKTANT ING. PETR ABSOLON	
VYPRACOVAL ING. PETR ABSOLON		MÍSTO STAVBY ČESKÁ TŘEBOVÁ		DATUM 11/2019  ZAK. Č. 3258-42  Č. PÁŘE	
STUPĚŇ DOKUMENTACE PRO PROVÁDĚNÍ STAVBY					
INVESTOR MĚSTO ČESKÁ TŘEBOVÁ, STARÉ NÁMĚSTÍ 78, ČESKÁ TŘEBOVÁ					
STAVBA REKONSTRUKCE HYGIENICKÉHO ZAŘÍZENÍ ZŠ ÚSTECKÁ					
VÝKRES POHLEDY - NOVÝ STAV		MĚŘITKO 1:100		PROFESE STAVEBNÍ	
				Č. VÝKRS. D1.1.11	